

AFADEC :
e-learning au service des futurs enseignants

www.afadec.fr

S'INSCRIRE SUR LA PLATEFORME DE L'AFADEC

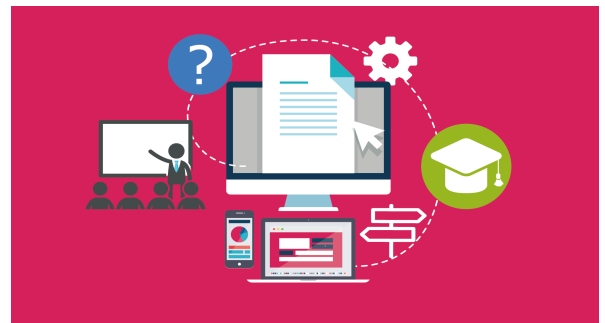
Vous êtes inscrit dans un Master MEEF dans un Institut supérieur de l'enseignement catholique, vous avez accès gratuitement aux ressources en ligne sur afadec.fr pour vous aider à préparer votre concours, CRPE ou CAFEP.

Pour cela, vous devez créer votre compte utilisateur en ligne, à l'adresse suivante :

<http://www.afadec.fr/inscription>

L'inscription est automatique et immédiate. C'est vous qui choisissez vos login et mot de passe ; ces informations seront valables pour toute votre année universitaire.

Des sessions estivales de préparation à la rentrée vous attendent du 17 au 30 juillet et du 16 au 29 août 2017.



Conditions d'utilisation :

- ◆ vous devez être inscrit en Master MEEF dans un Institut Supérieur de Formation de l'Enseignement Catholique
- ◆ vous avez besoin d'un ordinateur avec webcam, d'une adresse mail et d'une connexion internet
- ◆ nous recommandons d'utiliser le navigateur Mozilla Firefox
- ◆ si vous êtes en M1 ou M2 MAP : cochez ETUDIANT
- ◆ si vous êtes en M2 alternant sur une discipline mutualisée : cochez STAGIAIRE